



Communiqué de presse

Toulouse, le 12 juillet 2021

3^e ligne de métro : Un chantier générateur de 23 500 emplois par an

Lundi 5 juillet, Jean-Michel Lattes, Président de Tisséo Collectivités et Président de Tisséo Ingénierie, Nicolas Misiak, Vice-président du Conseil d'Administration de Tisséo Ingénierie, ont rencontré les entreprises de Génie Civil au sujet de la réalisation du chantier de la 3^{ème} ligne de métro et de la Connexion Ligne B.

Plus de 200 personnes issues des entreprises de travaux ont assisté à cette rencontre qui avait pour but de présenter le projet, l'allotissement retenu pour le génie civil et les attentes de Tisséo. Cette présentation permettra aux entreprises de se préparer aux consultations et mettre en exergue leur savoir-faire.



L'agglomération toulousaine fait l'objet d'une forte croissance démographique, économique et urbaine. Face à une telle attractivité, il est important de préciser les grands axes stratégiques afin de préparer la mobilité de demain.

Le lancement de la 3^{ème} ligne de métro et de la Connexion Ligne B va permettre de répondre aux trois objectifs suivants :

- Desservir et relier les équipements et les pôles économiques majeurs de l'agglomération toulousaine
- Répondre de manière efficace et capacitaire aux nouveaux besoins de déplacements
- Mailler le réseau de transports en commun

Le projet de la 3^{ème} ligne de métro franchit une nouvelle étape

Le Comité Syndical du 2 juin a validé l'avant-projet de la 3^e ligne de métro. Cette étape permet d'engager le lancement **des premiers Avis d'Appel Public à la Concurrence (AAPC) pour les lots de Génie Civil à l'automne 2021.**

Ces marchés doivent permettre de maîtriser et d'optimiser les coûts et les délais.

Contacts Presse Tisséo :
Marie Adeline ETIENNE – Tel : 06 86 59 71 31
Marie-adeline.etienne@tisseo.fr

Marie-Hélène Laffont – Tel : 06 07 99 98 98
mh.laffont@tisseo-ingenierie.fr

Communiqué de presse

Toulouse, le 12 juillet 2021

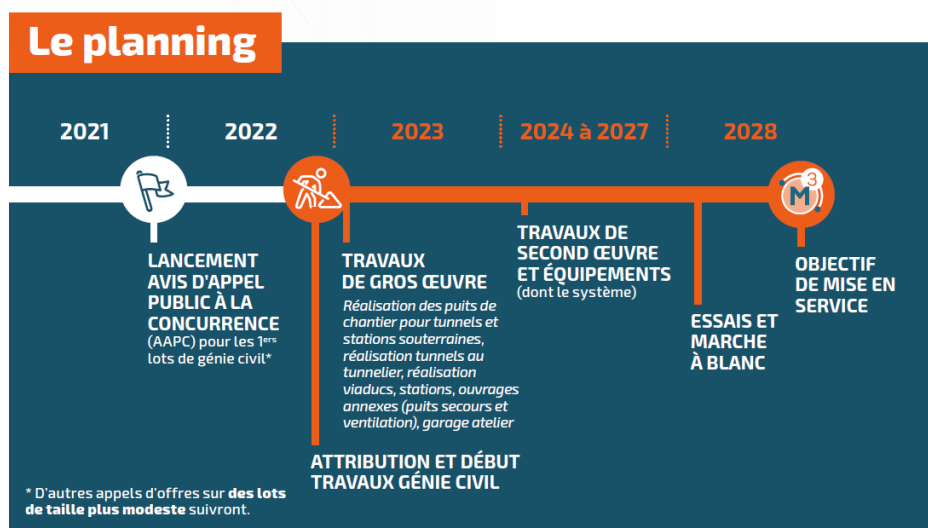
Le tracé de la 3^{ème} ligne passe dans un milieu urbanisé, mais géologiquement simple. Tisséo sera particulièrement vigilante sur les dispositifs proposés pour maîtriser les nuisances et optimiser l'insertion des chantiers dans le milieu urbain.

Les entreprises devront proposer des méthodes de réalisation et des solutions innovantes afin de réduire l'impact du projet sur l'environnement et sur la vie locale.

Les achats de travaux liés à ces lignes de métro représentent **un peu plus de 2 milliards d'euros, dont environ 1 milliard pour les travaux de Génie Civil**, faisant de ces marchés les plus importants lancés par Tisséo. Ces projets d'envergure sont de réels moteurs de croissance, notamment avec **la création de plus de 23 500 emplois/an en lien direct avec le chantier**.

La réalisation de la 3^{ème} ligne de métro et la Connexion Ligne B s'inscrivent au cœur des enjeux sociétaux, environnementaux et économiques de l'agglomération toulousaine. Ces projets d'intérêts généraux vont contribuer au développement continu de la grande agglomération toulousaine. Ils vont apporter des solutions à des dizaines de milliers d'habitants de l'agglomération et **représenter plus de 200 000 déplacements par jour** à la mise en service des deux projets. Ce formidable accélérateur économique va contribuer à la préservation de notre environnement : chaque jour, ils vont permettre **d'économiser plus de 250 000 km de trajets polluants**.

Une stratégie d'allotissement des marchés pour un début de travaux fin 2022 :



Contacts Presse Tisséo :
Marie Adeline ETIENNE – Tel : 06 86 59 71 31
Marie-adeline.etienne@tisseo.fr

Marie-Hélène Laffont – Tel : 06 07 99 98 98
mh.laffont@tisseo-ingenierie.fr

Communiqué de presse

Toulouse, le 12 juillet 2021

En quoi vont consister les travaux ?

La majorité du tracé (22 kilomètres) sera réalisée par 5 tunneliers ; ce choix est conditionné par le parcours dans des secteurs urbains denses afin de limiter l'impact des travaux sur la circulation et les bâtiments.



Arrivée du tunnelier Brennus à la station Bagatelle (ligne A) © Patrice Nin

De manière concomitante et coordonnée, l'ensemble des tunnels qui relieront les futures stations seront creusés afin de pouvoir livrer une infrastructure complète.

Pour les entreprises retenues au terme des appels d'offres, il s'agit de réaliser :

- 17 stations souterraines (dont la profondeur varie de 20m à 35m). Un puits est implanté entre chaque station afin de permettre l'accès des services de secours, et parfois la ventilation du tunnel.
- 4 stations aériennes trouvent place dans la partie Sud-Est du projet. Les aménagements urbains autour des stations font, pour la majorité d'entre eux, l'objet de projets connexes pilotés par les territoires (Toulouse Métropole, SICOVAL).

Contacts Presse Tisséo :
Marie Adeline ETIENNE – Tel : 06 86 59 71 31
Marie-adeline.etienne@tisseo.fr

Marie-Hélène Laffont – Tel : 06 07 99 98 98
mh.laffont@tisseo-ingenierie.fr



Communiqué de presse

Toulouse, le 12 juillet 2021

Pour la partie souterraine, la réalisation des travaux sera découpée en quatre lots principaux comprenant le tunnel, le Génie Civil des stations souterraines et des ouvrages annexes (ou puits).

Pour la partie aérienne, les travaux de génie civil seront regroupés en un seul lot pour la réalisation de l'ensemble du viaduc et ouvrages d'art particuliers et deux ou trois lots pour la réalisation des structures des stations aériennes, mettant en œuvre des techniques proches des techniques de bâtiments.

L'expérience acquise et l'ensemble des échanges, y compris ceux avec les fédérations conduisent à opter pour l'allotissement, télécharger la lettre d'info spéciale communiquée aux entreprises du génie civil : https://www.tisseo-ingenierie.fr/wp-content/uploads/2021/07/TISSEO_3e_ligne_metro_lettre_entreprises.pdf

Contacts Presse Tisséo :
Marie Adeline ETIENNE – Tel : 06 86 59 71 31
Marie-adeline.etienne@tisseo.fr

Marie-Hélène Laffont – Tel : 06 07 99 98 98
mh.laffont@tisseo-ingenierie.fr



Communiqué de presse

Toulouse, le 12 juillet 2021

A propos de Tisséo

Tisséo Collectivités, Autorité Organisatrice des Mobilités de la Grande Agglomération Toulousaine, définit la politique des déplacements, organise et finance sa mise en œuvre sur le territoire. Pour concrétiser les projets d'infrastructure de transport, Tisséo Collectivités confie la mission d'étude et de construction des nouvelles infrastructures à **Tisséo Ingénierie**. Pour produire un service de qualité, Tisséo Collectivités confie la mission d'exploitation, de développement, de commercialisation du service et de gestion du patrimoine à Tisséo Voyageurs. Le territoire composant le périmètre des transports urbains est composé de 108 communes avec la ville de Toulouse. Il représente 1 115km² et 1,33 million d'habitants.

Chiffres clés de la 3^{ème} ligne de métro et de la connexion à la ligne B

100 000 habitants et 80 000 emplois à moins de 600 m des stations

90 000 déplacements quotidiens en voiture économisés

100% accessible

3^{ème} ligne :

200 000 voyageurs/jour attendus

27 km de tracé

21 stations

Coût de l'opération 2,7 milliards d'euros

CLB :

14 000 voyageurs prévus par jour

2,7 km

2 nouvelles stations

182,5 millions d'euros

Contacts Presse Tisséo :

Marie Adeline ETIENNE – Tel : 06 86 59 71 31
Marie-adeline.etienne@tisseo.fr

Marie-Hélène Laffont – Tel : 06 07 99 98 98
mh.laffont@tisseo-ingenierie.fr