

88% des personnes interrogées affirment que la 3^{ème} ligne de métro est nécessaire pour l'agglomération toulousaine.

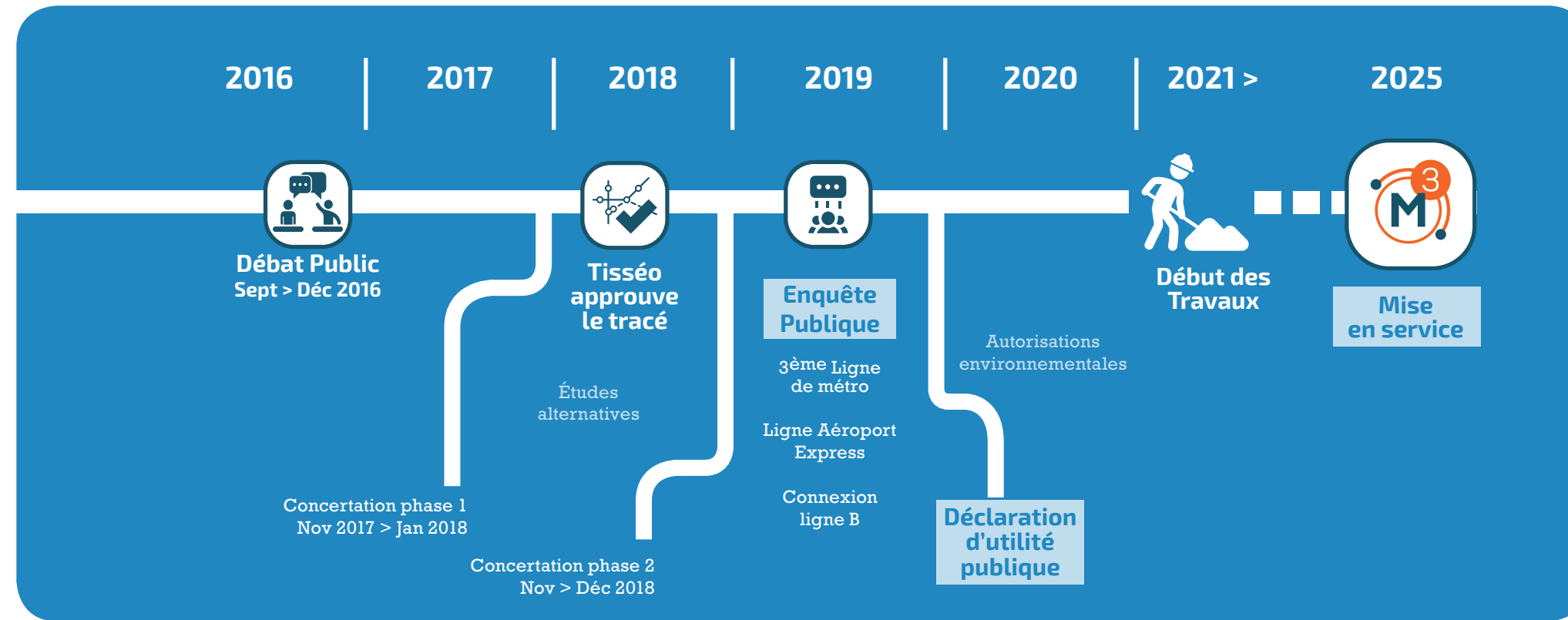
*Source : rapport d'étude CPA décembre 2018



L'OUEST

De Colomiers Gare à Jean Maga

La 3^{ème} ligne de métro sera connectée à la gare SNCF de Colomiers et à un parc relais de 1 000 places de stationnement. Le futur métro desservira directement les 70 000 emplois du nord-ouest de la métropole, qui concentre les leaders mondiaux de la filière aéronautique et une correspondance pour l'Aéroport Toulouse Blagnac.



LIGNE AÉROPORT EXPRESS :
La « Ligne Aéroport Express » est le nom donné au projet pour la connexion entre la 3^{ème} ligne de métro et l'aéroport. Cette ligne « haute fréquence » permettra de rejoindre l'aéroport en 6mn, à l'instar d'Orlyval, depuis la nouvelle station « Jean Maga », et circulera sur les rails du T2 existants.

Qu'est-ce que la 3^{ème} ligne de métro peut faire pour moi ?

Avec la 3^{ème} ligne, vous n'aurez plus aucun changement, en plus la station sera 100% accessible pour simplifier votre déplacement et en 14 minutes vous verrez votre famille.

LE NORD TOULOUSAIN

De Sept-Deniers Stade Toulousain à Raynal

Le Nord Toulousain est un territoire de 140 hectares à imaginer sur lequel la 3^{ème} ligne de métro s'inscrit. La future station La Vache Nord Toulousain Gare sera la « porte d'entrée » pour les communes du nord du territoire. Située à proximité de la gare SNCF et de la ligne B du métro, elle proposera un parc relais de 500 places de stationnement.

Je m'appelle Arthur, j'habite à Aucamville, j'adore écouter des concerts au Zénith mais franchement, entre la place de concert, l'essence et le stationnement pour la voiture, ça revient cher la soirée sans parler des bouchons.

Qu'est-ce que la 3^{ème} ligne de métro peut faire pour moi ?

En seulement 16 minutes avec la 3^{ème} ligne de métro et pour le prix d'un ticket de transport à 1,70 €, vous pourrez vous stationner et profiter pleinement de votre concert. Gardez les bouchons pour vos oreilles.

CENTRE VILLE

De Bonnefoy à L'Ormeau

Les stations du centre-ville permettront des connexions entre le cœur et la grande agglomération toulousaine avec des correspondances sur la ligne A à la gare Marengo Matabiau et sur la ligne B à la station François Verdier.

travaille à Labège, je prends ma voiture, c'est des bouchons de bout en bout et beaucoup de stress.

Qu'est-ce que la 3^{ème} ligne de métro peut faire pour moi ?

Avec la 3^{ème} ligne, plus de bouchons et plus de stress, vous serez à Labège en 7 minutes sans correspondance.

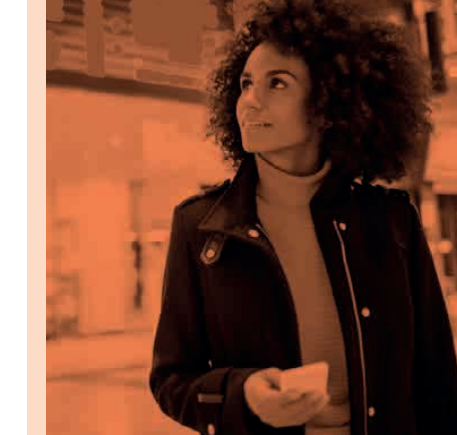


LE SUD-EST

De Montaudran Piste des Géants Gare à Labège La Cadène Gare

La 3^{ème} ligne donnera accès aux pôles d'innovation du Sud-Est de la Métropole. La station Labège La Cadène Gare sera implantée au plus près de la voie ferrée afin d'optimiser la connexion avec la future gare TER et proposera un parc relais de 1 000 places. Une

connexion avec la ligne B sera également accessible depuis la station Institut National Polytechnique de Toulouse.



Je m'appelle Sofia, je prends l'avion régulièrement dans le cadre de mon activité professionnelle et j'habite à Montaudran, je peux mettre jusqu'à 1h en transports en commun, c'est long.

Qu'est-ce que la 3^{ème} ligne de métro peut faire pour moi ?

Avec la 3^{ème} ligne vous diviserez votre temps de trajet par 2 soit 30 minutes de gagnées.

LA 3^{ème} LIGNE, ELLE EST FAITE POUR VOUS !

La 3^{ème} LIGNE

B

LA CONNEXION LIGNE B

« Connexion Ligne B » est le nom donné au projet pour prolonger la ligne B existante et offrir une correspondance directe à la 3^{ème} ligne de métro, et ainsi améliorer la desserte des grands pôles économiques du sud-est de l'agglomération.

La ligne B actuelle sera prolongée de 2 stations depuis Ramonville.

La 3^{ème} LIGNE

toulousemetro3.fr

14/04/2019 - M3 2019

La 3^{ème} ligne, elle est faite pour vous !

21 stations

200 000 voyageurs prévus par jour

27 km longueur de la ligne

4 P+R Parking relais + Parking vélo à chaque station

5 gares SNCF desservies

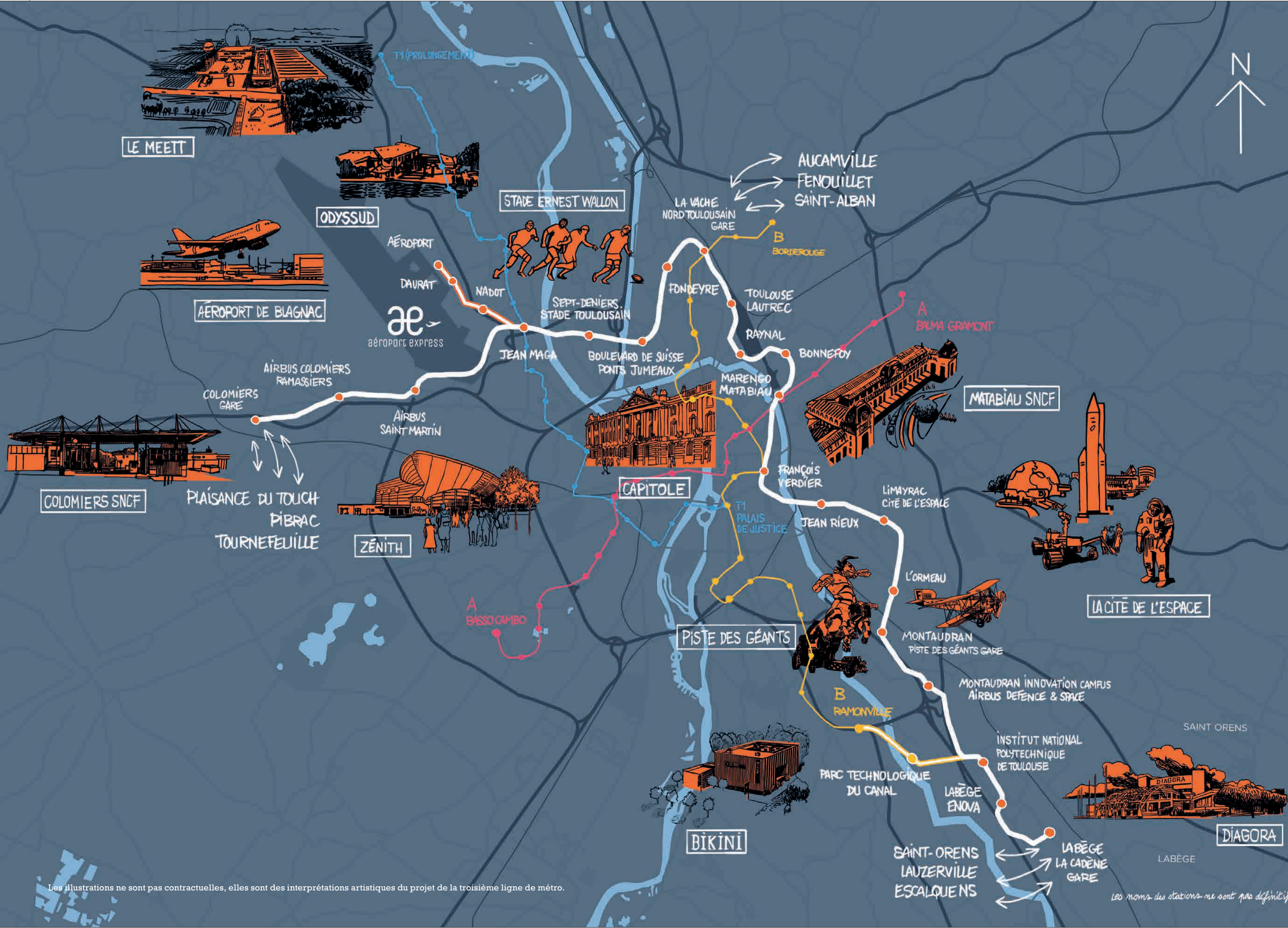
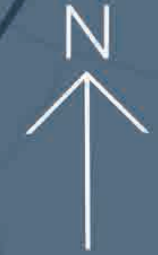
5 stations en correspondance avec les lignes A, B et le tramway

220 000 emplois desservis

stationnement vélo à toutes les stations



La 3ème ligne



Les illustrations ne sont pas contractuelles, elles sont des interprétations artistiques du projet de la troisième ligne de métro.

Les noms des stations ne sont pas définitifs.

Z-CARD

Z-CARD®. ProximitéMétro® sont des marques de la Métropole de Toulouse. Ce produit est constitué de 2 cartes montées sur feuille pliable dans les deux sens. Ces produits et les machines et matériels associés, bénéficient de brevets, marques, services et logiciels déposés et en cours de dépôt, de copyright, de marque de fabrique et de droits de propriété intellectuelle, contrôlés auprès de l'Inventaire européen numéros PCT/FR2015/02540. Produit sous licence par Z-CARD SAS, 1 rue de la Gare, 31000 Toulouse, France. Tél. +33 1 42 22 24 94 02 09. www.zcard.fr No. 128810/12